

车内后视镜

→ 章 „装配一览 - 带雨量传感器 -**G213**- 的自动防炫目 车内后视镜“

→ 章 „装配一览 - 带雨量和光照识别传感器 -**G397**- 的自动防炫目 车内后视镜“

→ 章 „装配一览 - 雨量传感器 -**G213**-“

→ 章 „拆卸和安装手动防眩目车内后视镜，至 2007.05“

→ 章 „拆卸和安装手动防眩目车内后视镜，自 2007.05“

→ 章 „维修内后视镜固定板“

→ 章 „拆卸和安装带雨量传感器 -**G213**- 的自动防炫目 车内后视镜“

→ 章 „拆卸和安装带雨量和光照识别传感器 -**G397**- 的自动防炫目 车内后视镜“

→ 章 „拆卸和安装雨量和光照识别传感器 -**G397**-“

→ 章 „维修雨量和光照识别传感器 -**G397**- 的固定板“

装配一览 - 带雨量传感器 -G213- 的自动防炫目车内后视镜



提示

雨量传感器只与自动防炫目车内后视镜一起安装，位于内后视镜的镜脚中。

1 - 左侧盖罩

2 - 车内后视镜

q 拆卸和安装 → 章

3 - 镜脚

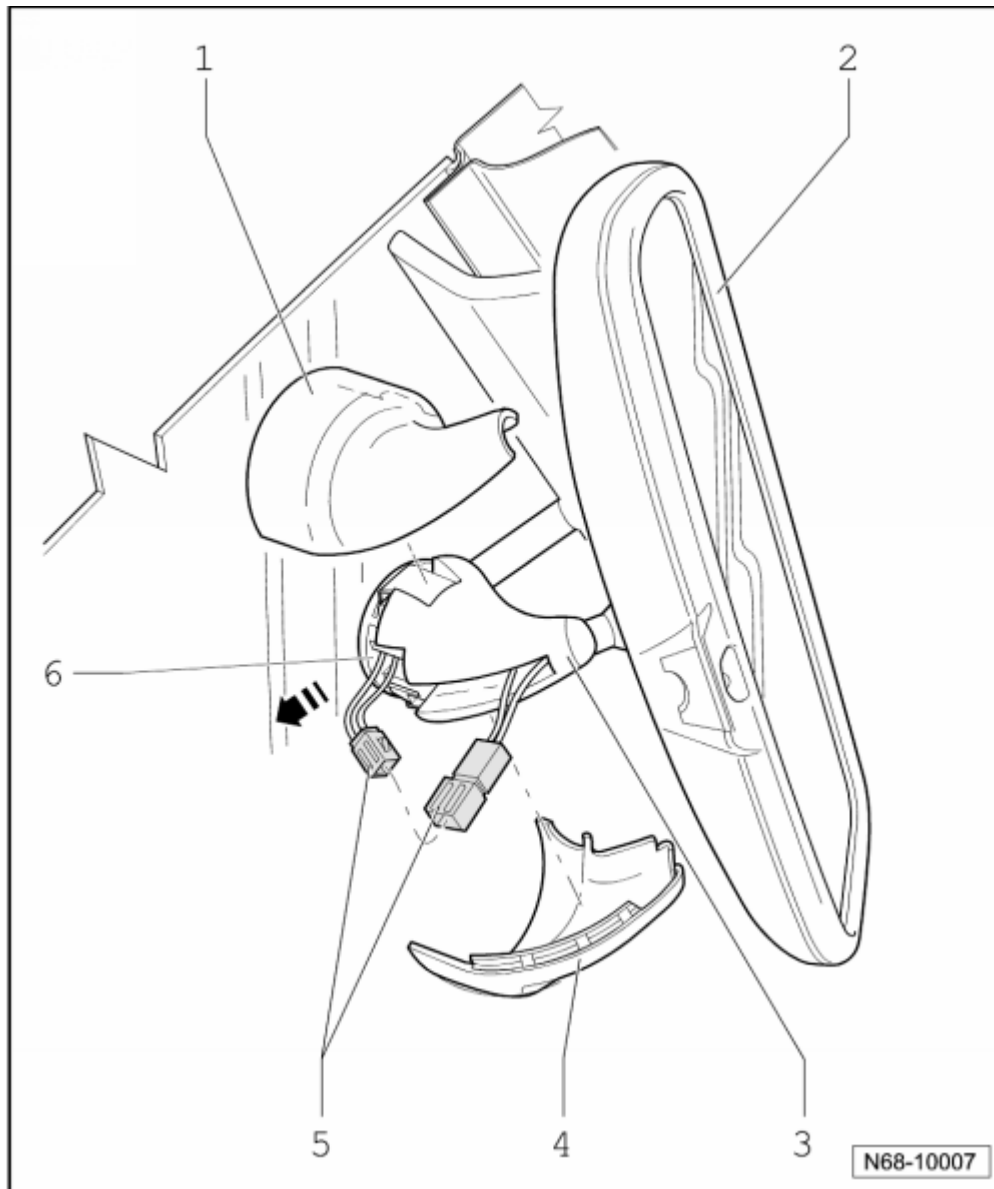
4 - 右侧盖罩

5 - 连接插头

q 用于雨量传感器

6 - 固定板

q 挡风玻璃的部件



当驾驶员受到后面的灯光照射而炫目时，自动防炫目车内后视镜会自动无级变暗。

它由一个镜面元件和一个带 2 个光电传感器的电子装置组成。

电子装置通过光电传感器识别从前方和后方射入的光线。

如果从后方射入的光线比前方的强，电子装置会对导电涂层加载电压。

所加载的电压会改变电解液的颜色。电压越高，电解液的颜色越深。入射光不再强烈反射。

在挂入倒车档时会关闭防炫目功能。这样，即可借助车内后视镜从黑暗的车库等地方驶出。

装配一览 - 带雨量和光照识别传感器 -G397- 的自动防眩内后视镜

1 - 固定板

- q 镜脚固定板
- q 粘接在挡风玻璃上
- q 维修车内后视镜的固定板
→ 章

2 - 雨量和光照识别传感器 - G397-

- q 拆卸和安装传感器
→ 章
- q 对传感器进行编码
→ 电气设备; Rep.-Gr. 92

3 - 上部电缆套管

- q 用固定板卡住
- q 插在挡板中

4 - 挡板

- q 车顶饰板挡板
- q 拆卸和安装 → 章

5 - 下部电缆套管

- q 用固定板卡住
- q 插在挡板中

6 - 左侧镜脚挡板

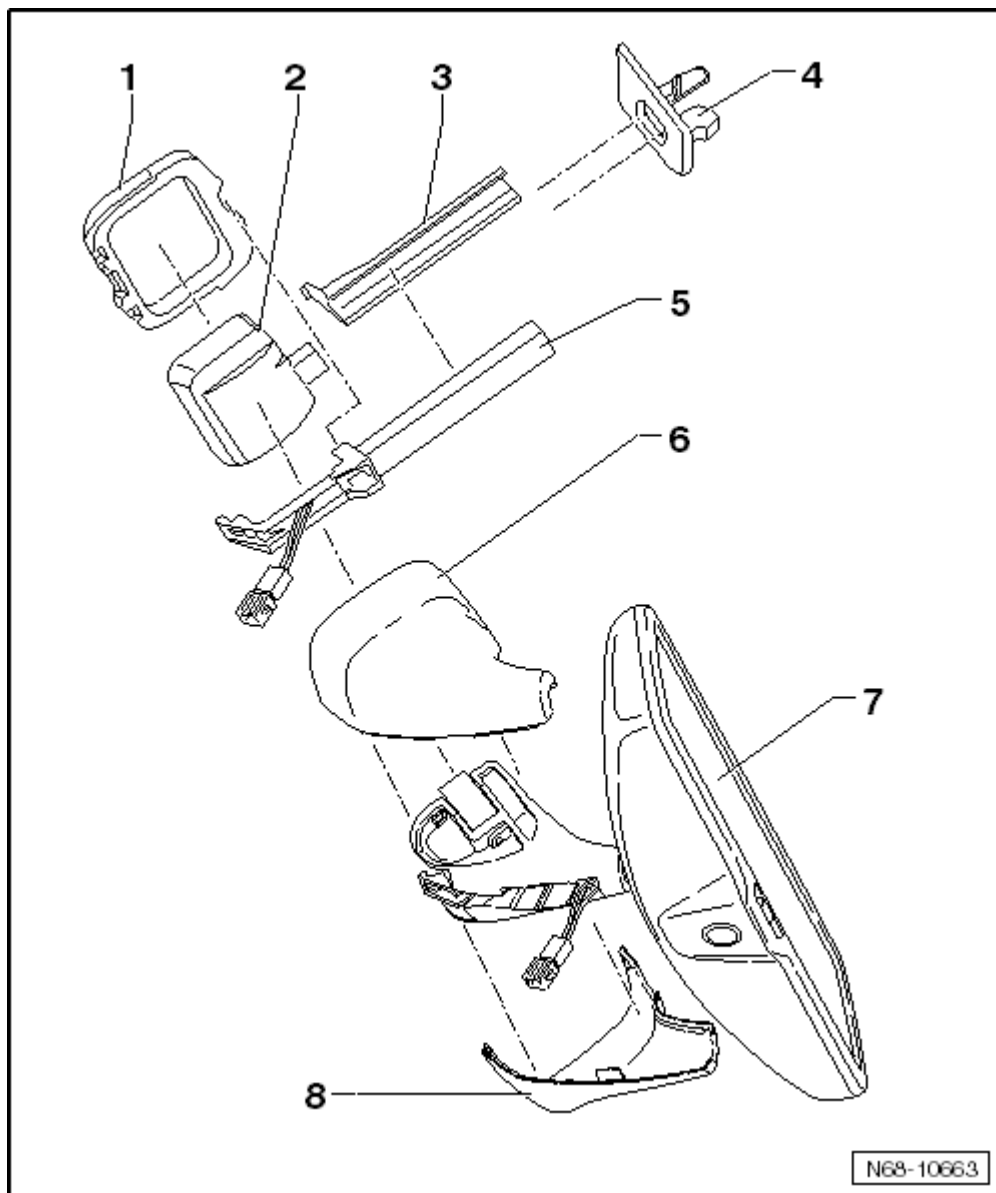
- q 拆卸和安装 → 章

7 - 车内后视镜

- q 自动防眩
- q 拆卸和安装 → 章

8 - 右侧镜脚挡板

- q 拆卸和安装 → 章



当驾驶员受到后面的灯光照射而眩目时，自动防眩目车内后视镜会自动无级变暗。

它由一个镜面元件和一个带 2 个光电传感器的电子装置组成。

电子装置通过光电传感器识别从前方和后方射入的光线。

如果从后方射入的光线比前方的强，电子装置会对导电涂层加载电压。

所加载的电压会改变电解液的颜色。电压越高，电解液的颜色越深。入射光不再强烈反射。

在挂入倒车档时会关闭防眩目功能。这样，即可借助车内后视镜从黑暗的车库等地方驶出。

装配一览 - 雨量传感器 -G213-

1 - 车内后视镜

- q 拆卸和安装 → 章

2 - 连接插头

3 - 雨量传感器 - G213-

- q 拆卸和安装 → 电气设备; Rep.-Gr. 92

- q 扎起雨量传感器 (制造商 Valeo) 上安装新的粘贴垫 → 电气设备; Rep.-Gr. 92

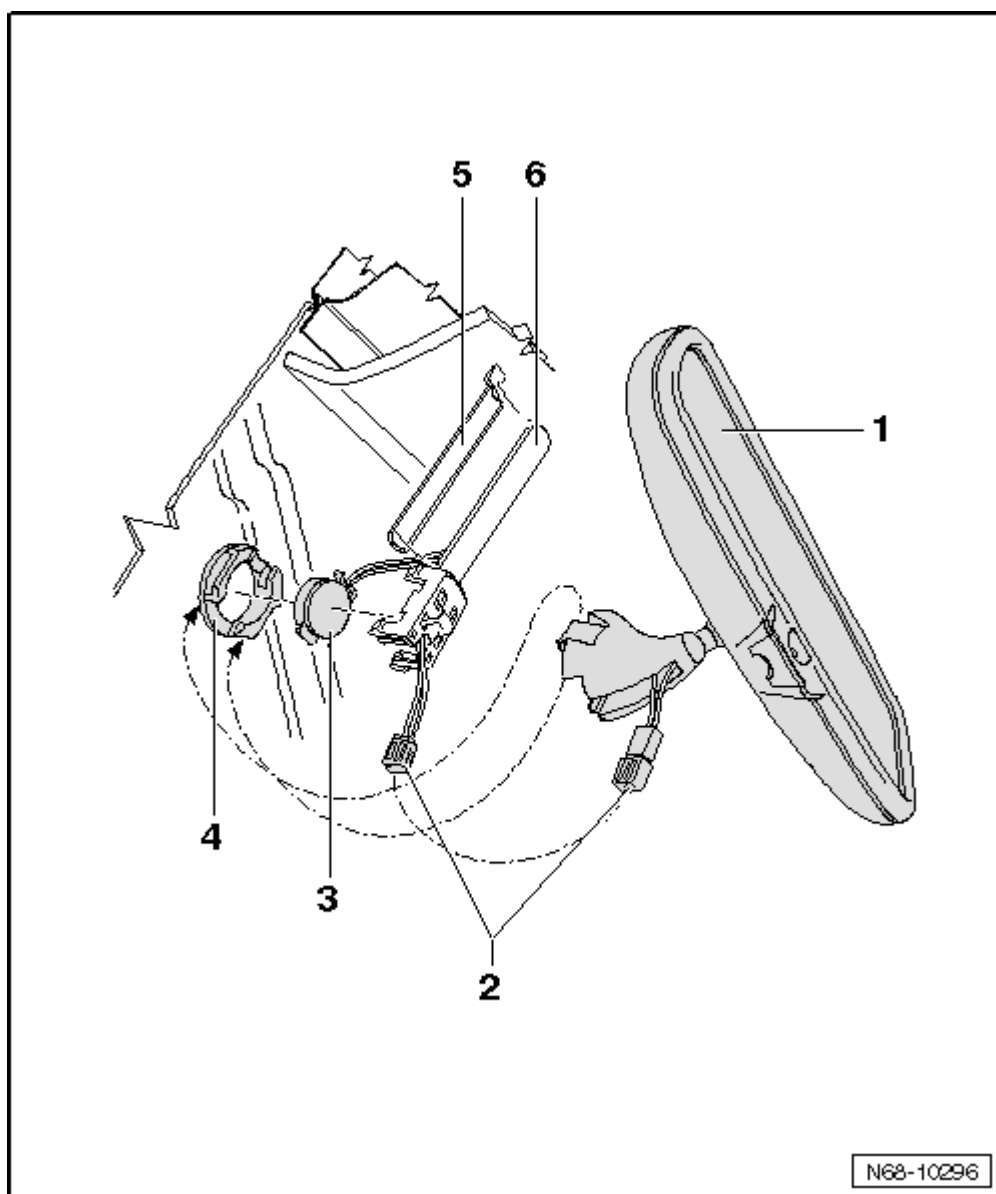
4 - 镜脚

5 - 电缆套管

- q 下部件

6 - 电缆套管

- q 上部件



拆卸和安装手动防眩目车内后视镜，至 2007.05

拆卸：

- 将车内后视镜 -1- 逆时针转动 90°，-箭头-，并将其从固定板 -2- 上松开。
- 将车内后视镜 -1- 和镜脚 -2- 从挡风玻璃 -4- 的组件，固定板 -3-，上拆下。

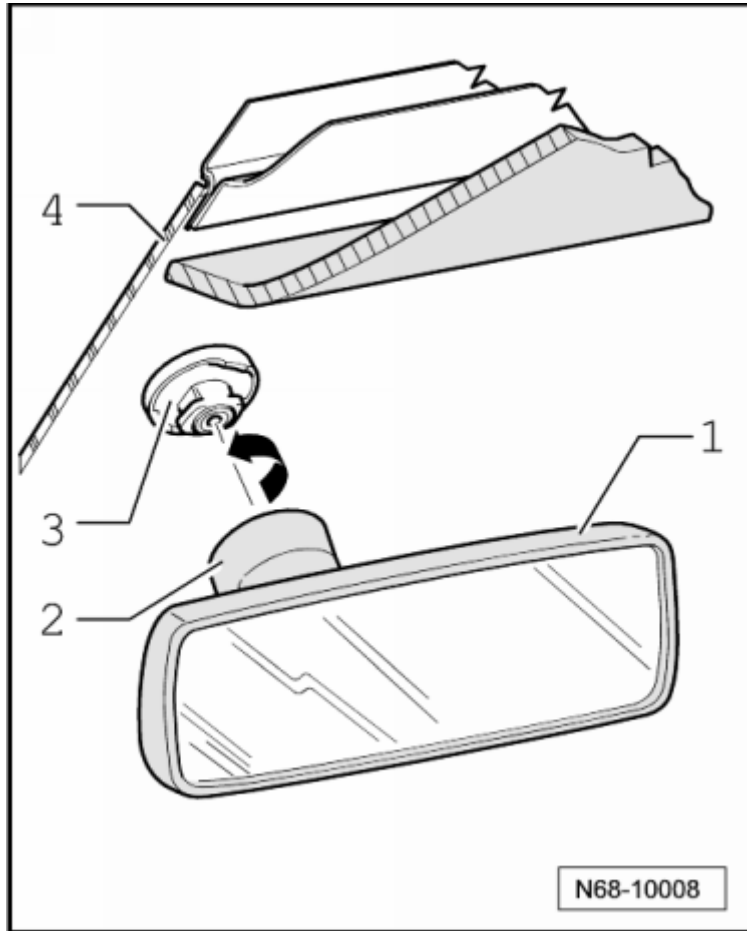
安装：

- 安装大体以相反顺序进行。

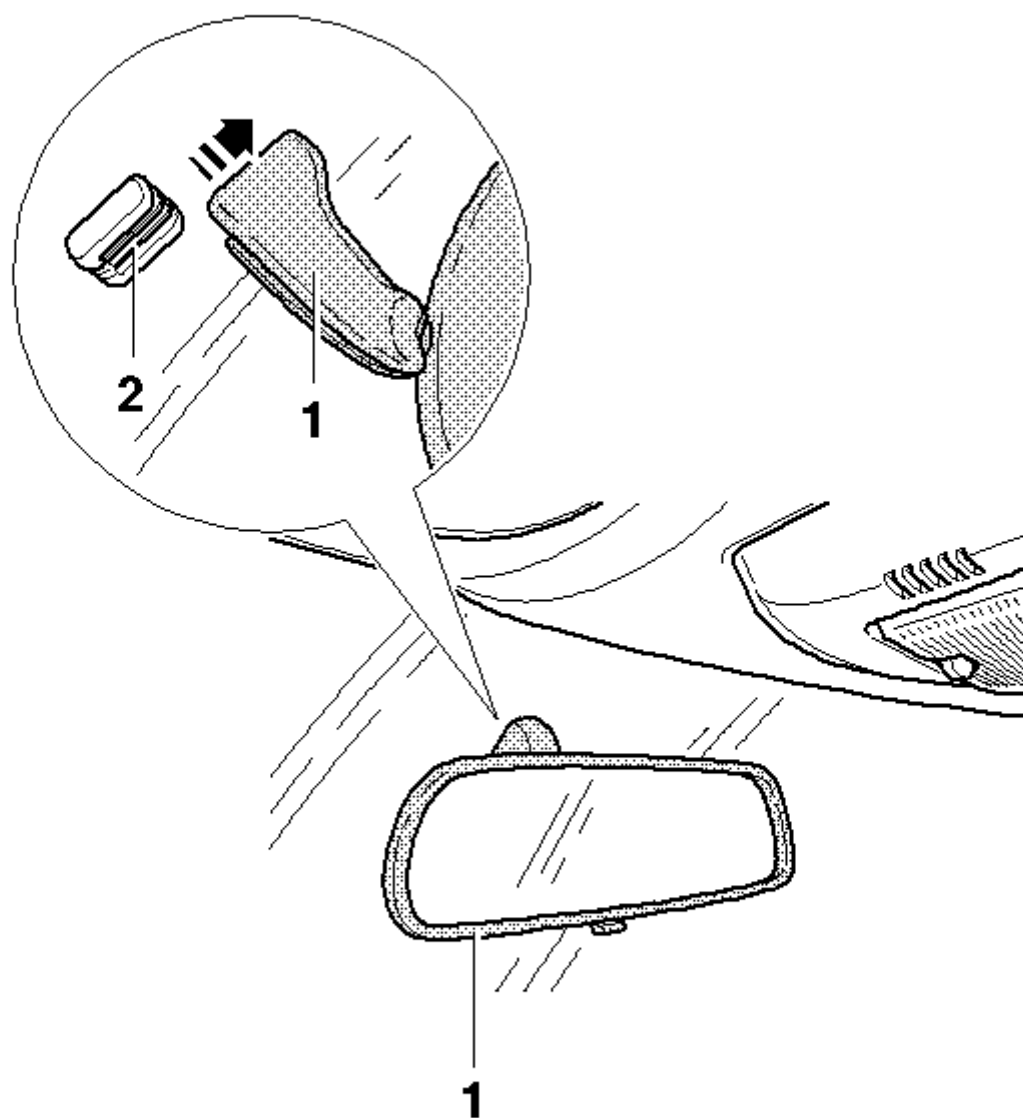


提示

必须能感觉到镜脚 -2- 固定在其终端位置中。



拆卸和安装手动防眩目车内后视镜，自 2007.05 起



N68-10224

拆卸:

- 将车内后视镜 -1-沿 -箭头方向-从镜脚 -2-中压出。

安装:

- 安装大体以相反顺序进行。

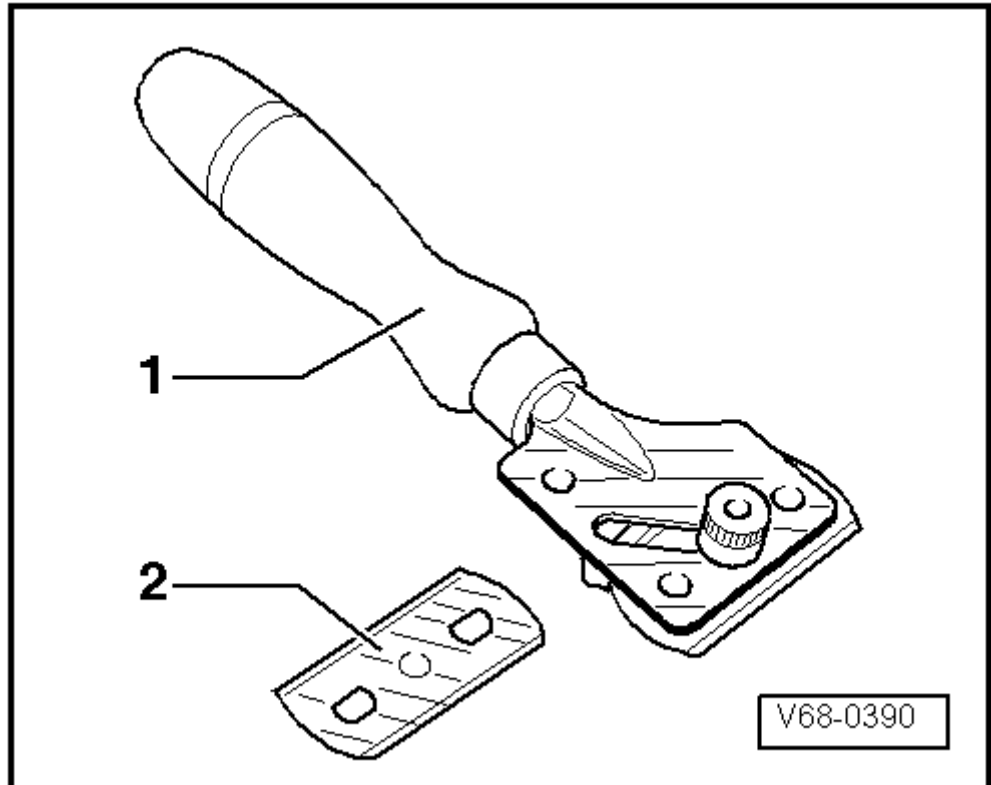
维修内后视镜固定板

必备的专用工具、检测仪器以及辅助工具

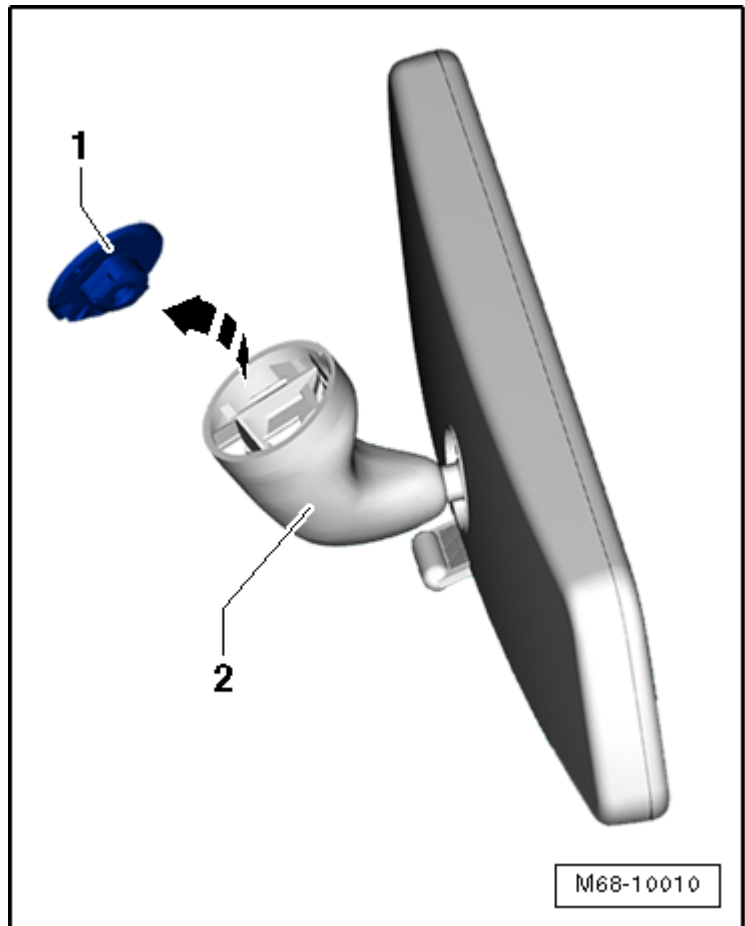
- t 玻璃刮刀（普通）-1-
- t 刀片（普通）
-2-

材料

- t 玻璃金属粘接套件 -D 000 703 A1-（车内后视镜，普通）
- 将固定板 -1- 从镜脚 -2- 中沿 -箭头方向- 松开。



- 用钢丝刷清除固定板 -1- 上的聚氨酯粘接密封材料。



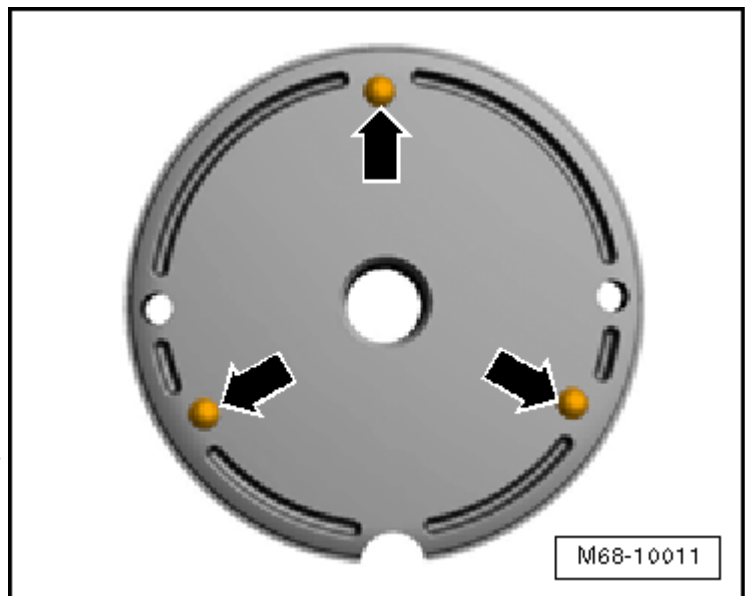
- 磨平粘接面上的 3 个定距点 -箭头-。为此请将砂纸（360-400 粒度）置于平整表面上。
- 打磨面必须保持无脏污且无油脂。
- 用玻璃刮刀清除挡风玻璃上的聚氨酯粘接密封材料，以及旧的玻璃/车漆底漆（不包括陶瓷涂层）。



小心！

不要损坏陶瓷层。刮痕会一直显眼地存留下来。

- 用除胶剂 -D 002 000 10- 或清洁溶剂 -D 009 401 04- 清洁粘接面。



- 用玻璃金属粘接套件 -D 000 703 A1- 的尼龙布网 -3-精确地剪出固定板 -2-大小。



提示

应穿戴手部防护用品（橡胶手套）。

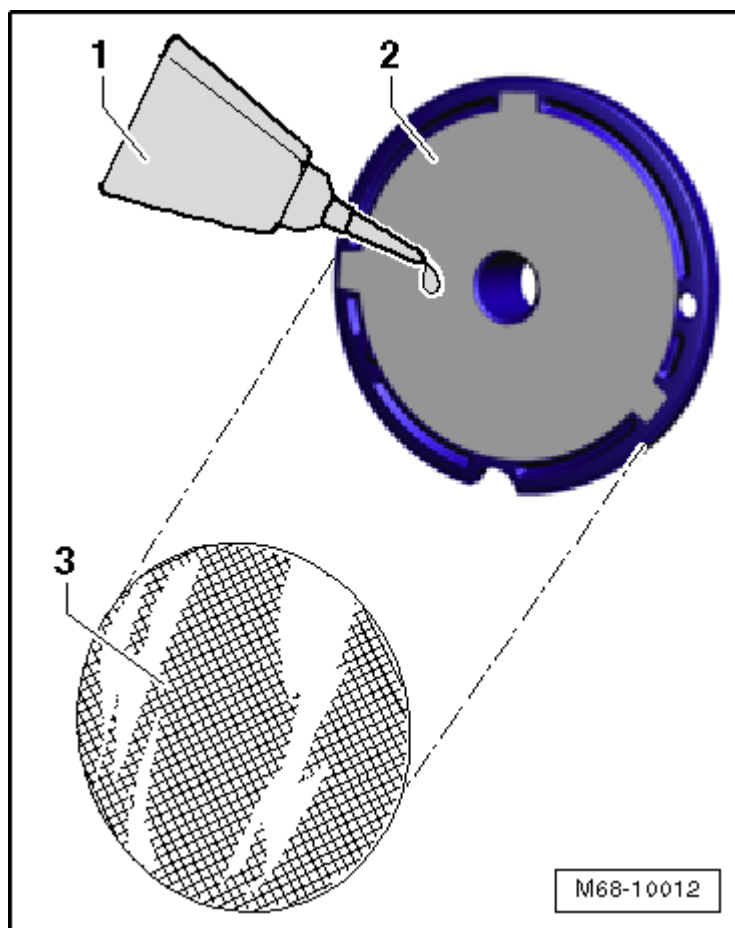
- 将玻璃金属粘接套件 -D 000 703 A1- 中的粘接剂 -1-均匀饱满地涂到固定板 -2-上。

- 将尼龙布网 -3-置于固定板 -2-上。
- 如果需要继续涂敷粘接剂，请用粘接剂软管 -1-轻轻涂敷尼龙布网 -3-。



提示

- t 务必遵守粘接剂的硬化时间。
- t 给尼龙布网涂敷粘接剂后必须等待 30 秒，才能将其按压到挡风玻璃上。

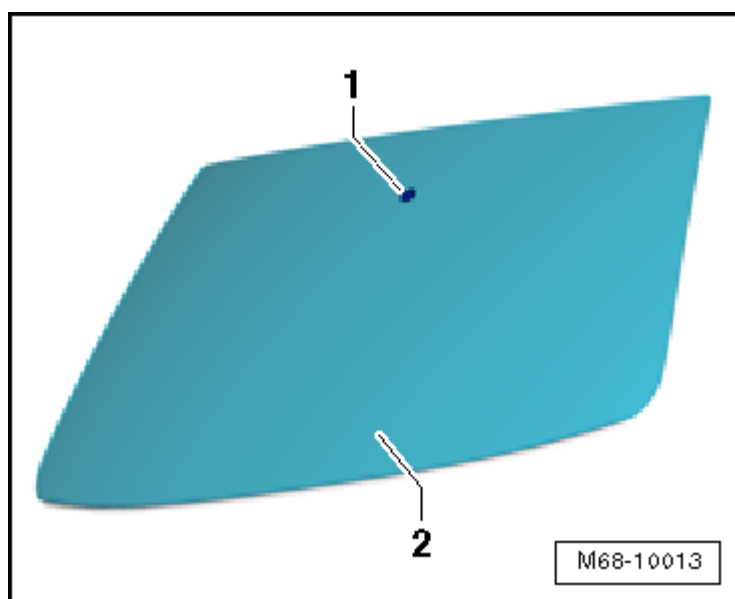


- 将固定板 -1-压紧到（不要用力）挡风玻璃 -2-上并保持 15 秒。



提示

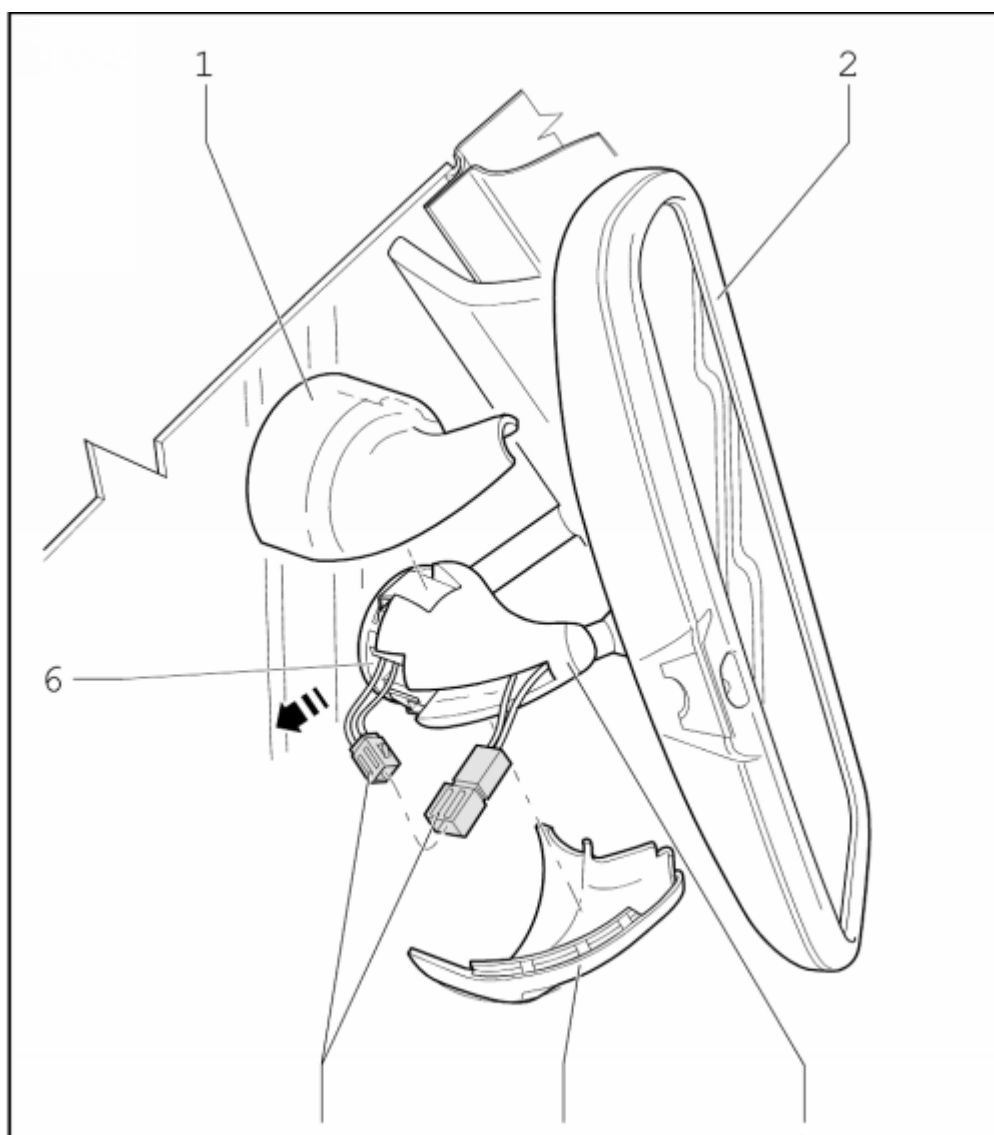
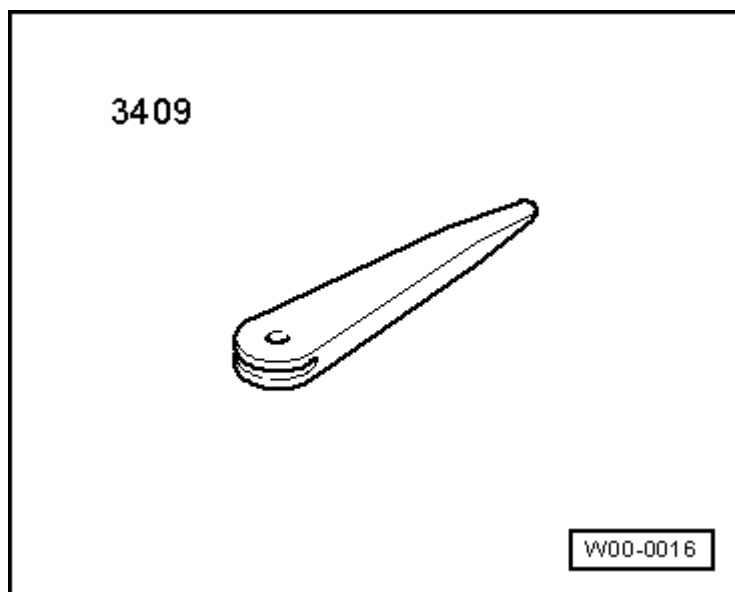
15 分钟后可以安装车内后视镜。



拆卸和安装带雨量传感器 -G213- 的自动防炫目 车内后视镜

必备的专用工具、检测和测量仪器以及辅助工具

t 拆卸楔 -3409-





拆卸

- 关闭点火开关。
- 用拆卸楔 -3409- 松开盖罩 -1-和 -4-的卡止件。
- 从镜脚上取下盖罩 -1-和 -4-。
- 将插头连接 -5-从镜脚 -3-上取出。
- 脱开自动防眩目功能的插头连接 -5- 。
- 将镜脚 -3-和后视镜 -2-向下从固定板 -6-上取下 -箭头- 。



提示

雨量传感器留在挡风玻璃上。

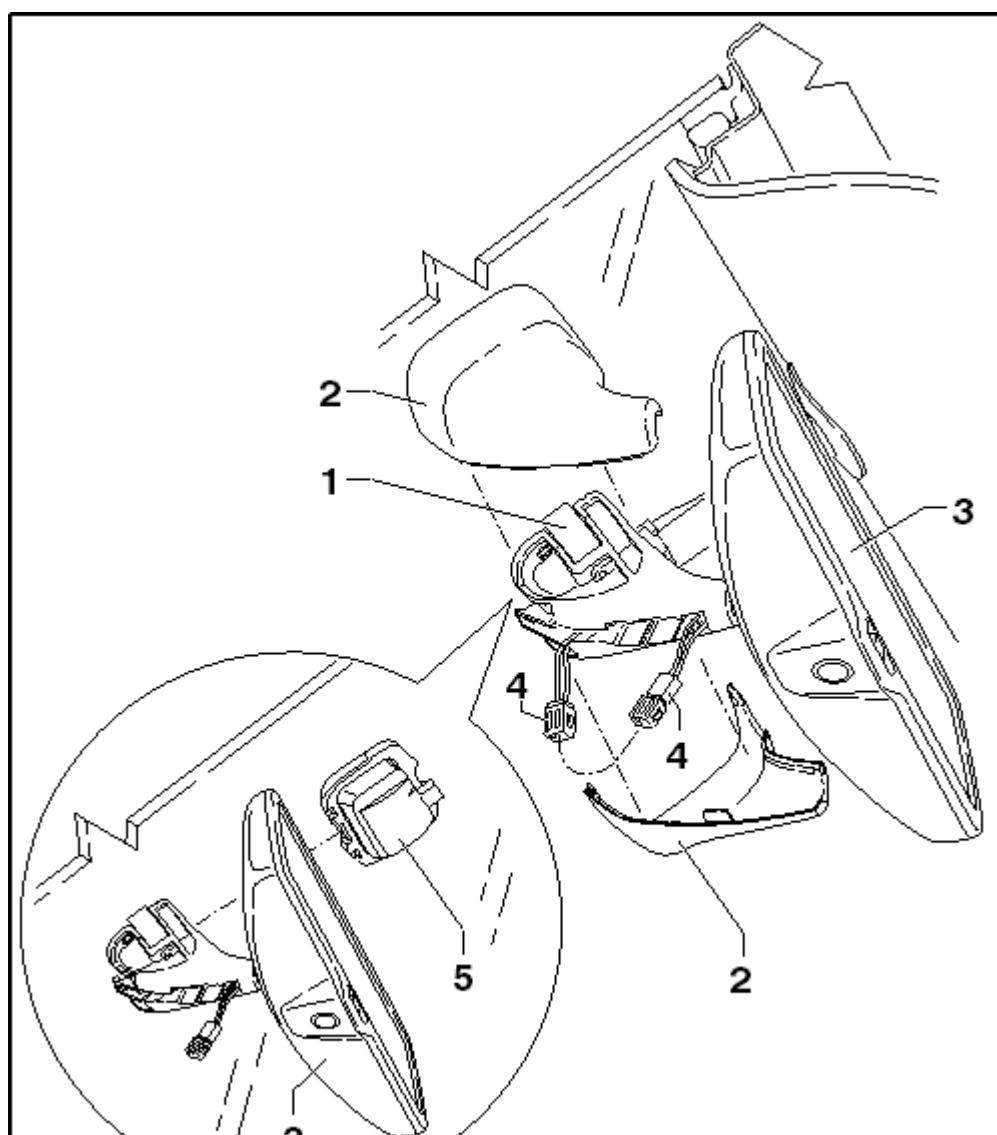
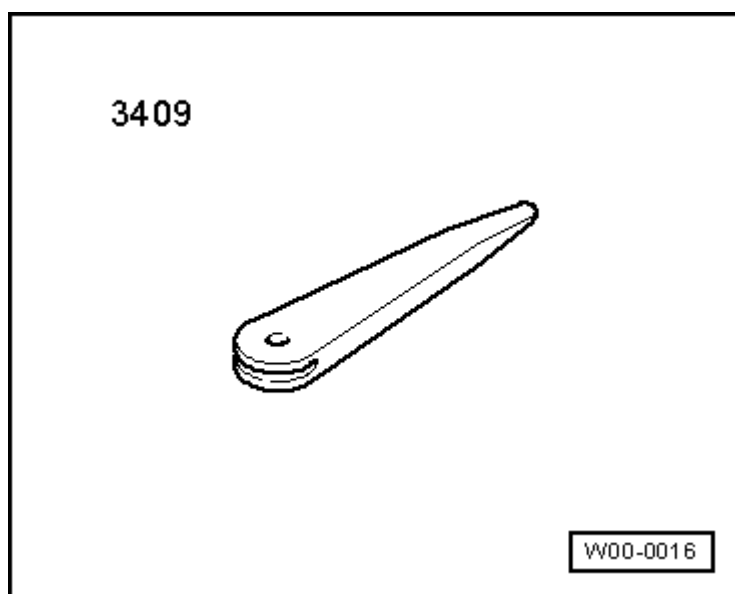
安装

- 安装大体以相反顺序进行。

拆卸和安装带雨量和光照识别传感器 -G397- 的 自动防眩车内后视镜

必备的专用工具、检测和测量仪器以及辅助工具

t 拆卸楔 -3409-





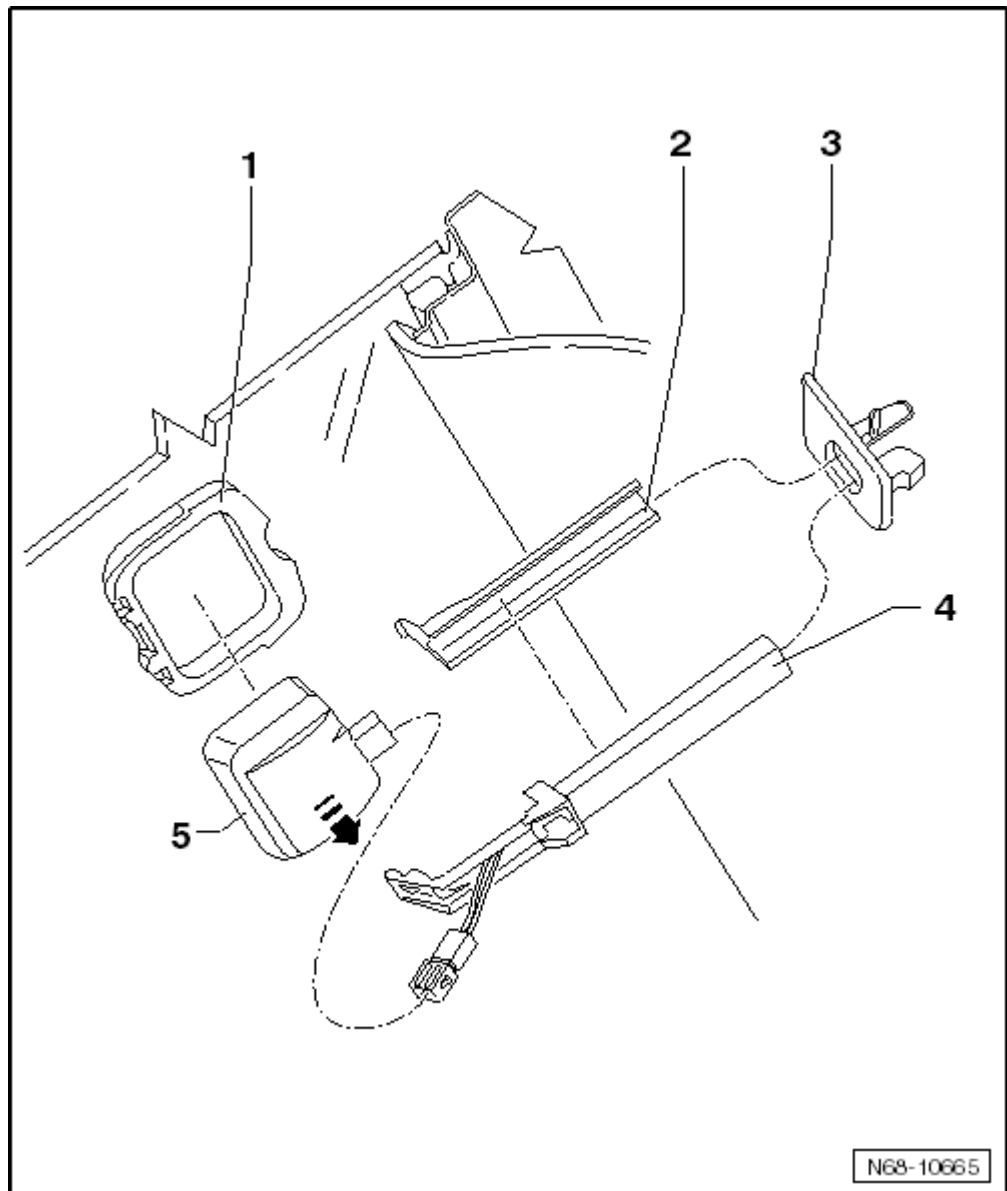
拆卸

- 关闭点火开关。
- 用拆卸楔 -3409- 松开盖罩卡子 -2-。
- 将盖罩 -2-从镜脚上拆下。
- 脱开自动防眩目功能的插头连接 -4- 。
- 用一把小型一字螺丝刀略微松开两侧的固定夹 -1- 。
- 将镜脚和车内后视镜 -3-向下从固定板 -5-上推开。

安装

- 安装大体以相反顺序进行。

拆卸和安装雨量和光照识别传感器 -G397-



拆卸

- 拆卸车内后视镜 → 章。
- 从卡子和固定板 -1-中松开下部电缆套管 -4-。
- 从车顶饰板挡板 -3-中拔出下部电缆套管 -4-。
- 脱开雨量传感器的插头连接 -5- 。
- 将雨量传感器 -5-沿 -箭头方向-从固定板 -1-中拆下。
- 从卡子和固定板 -1-中松开上部电缆套管 -2-。
- 从车顶饰板挡板 -3-中拔出上部电缆套管 -2-。
- 向下从车顶饰板中取出车顶饰板挡板 -3-。同时将插头连接和电线束穿过挡板。

安装

- 安装大体以相反顺序进行。

维修雨量和光照识别传感器 -G397- 的固定板

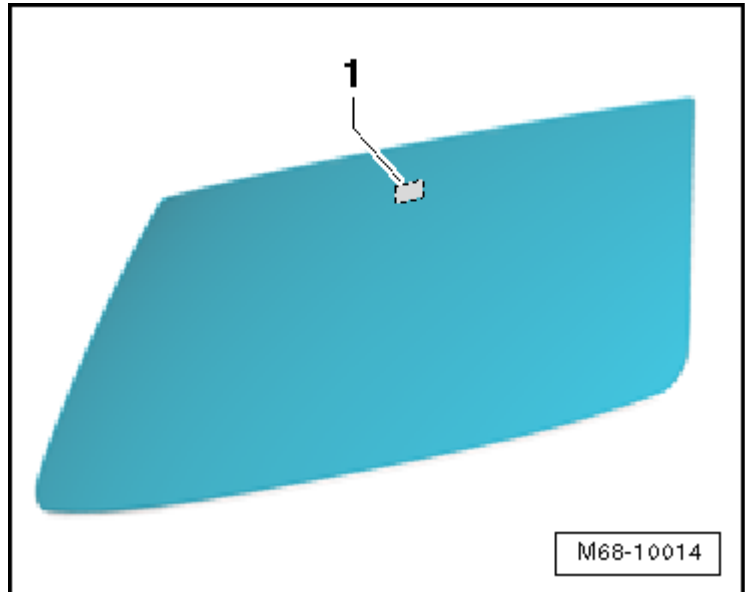


提示

- t 采用下述维修方法可以避免更换挡风玻璃。
- t 同时还可以重复使用脱落的旧镜脚。

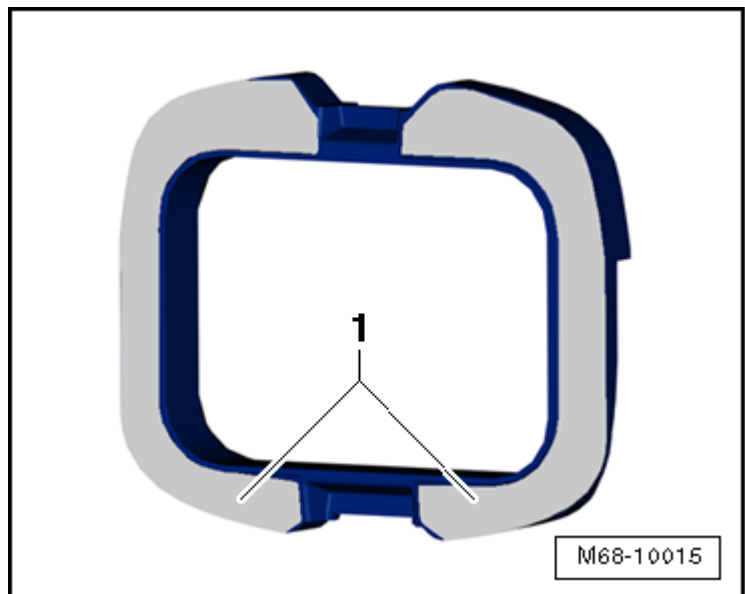
准备挡风玻璃

- 必须清除不包括陶瓷预涂层 -1-在内的所有粘接剂残余物和底漆残余物。
- 用清洁溶剂 -D 009 401 04- 清洁粘接面。
- 风干时间 至少 10 分钟。
- 在陶瓷预涂层 -1-上涂敷玻璃/车漆底漆 -D 009 200 02-。
- 粘接前的风干时间最短 10 分钟，最长 1 小时。



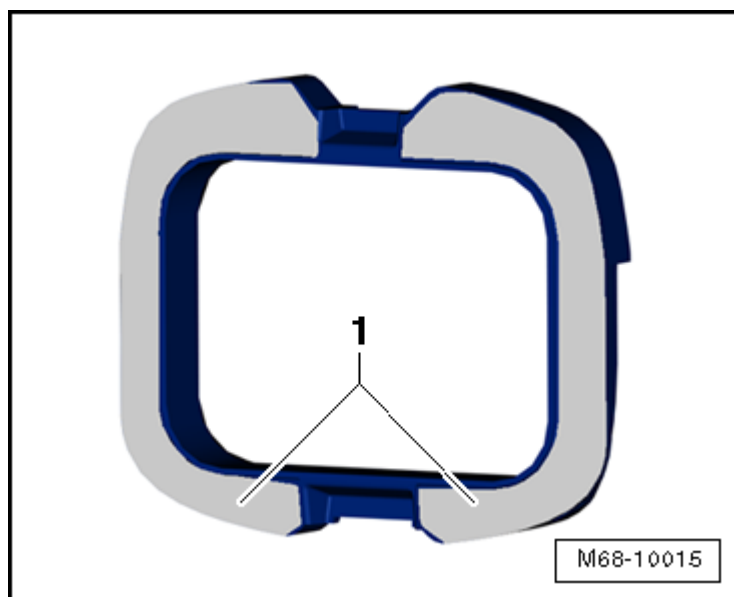
脱落的固定板的准备工作

- 采用机械方式清除粘接剂残余物：
 - t 用细目砂纸（800-1200 粒度）湿磨 粘接面 -1-，直至粘接面完全被水沾湿。
 - t 然后用清洁溶剂 - D 009 401 04- 清洁。
 - t 风干时间 至少 10 分钟。

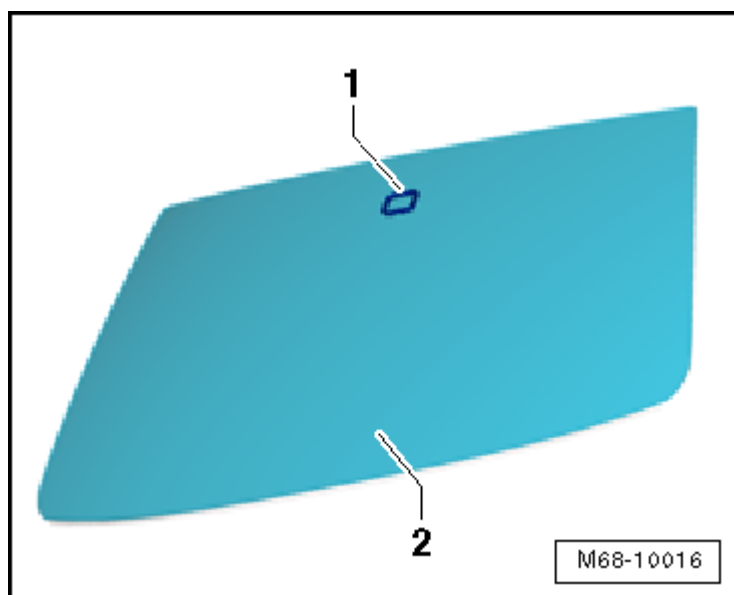


粘接固定板

- 将双组份聚氨酯粘合剂 -D 180 KD2 A1- 直接涂抹在经过打磨和清洁的固定板接面 -1-上。
- 粘接剂条直径：大约 2.5 - 3.0 mm



- 在涂敷粘接剂后立即将固定板 -1- 按压到准备好的挡风玻璃 -2- 上。
- 将固定板 -1- 在陶瓷预涂层的规定位置上对准，并用胶带固定。



清洁和清除多余的粘接剂

- 在粘接固定板 0.5 - 1 小时后再小心地撕下胶带。
- 在粘接剂 -1- 尚未完全硬化前，用刮刀刮去周围多余的粘接剂。
- 将此后仍然存在的多余粘接剂用一个浸润了清洁溶剂 -D 009 401 04- 的底漆涂敷器或者抹布彻底清除。



提示

在粘接固定板 2.5 小时后再安装车内后视镜。

